



DB-Systemtechnik GmbH

TVP244
Völckerstr.5
80939 München
Deutschland

11/21/2025

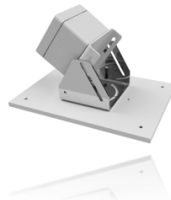
**An die Betreiber und Nutzer der
TVP244 ARC / Lichtbogen Messsysteme**

**Betreff:
Abkündigung der TVP244 ARC / Lichtbogen Messsysteme
(vor 31.12 .2025 geliefert) und deren Unterprodukte – End of Service Life (EOSL)**

Sehr geehrte Damen und Herren,

als Entwickler der TVP244 ARC / Lichtbogen Messsysteme informiere ich Sie hiermit im Namen der **DB Systemtechnik GmbH**, dass wir gemäß unserer End-of-Service-Life (EOSL)-Richtlinie die Einstellung des technischen Supports und der Serviceleistungen für folgende Produkte ankündigen:

Abbildung 1: ARC/Lichtbogenmesssystem



Produktbezeichnung
TVP244 ARC / Lichtbogen Messsysteme
Unterprodukte der TVP244-Serie

End of Service Life Datum
31.12.2025
31.12.2026





Die Abkündigung erfolgt aufgrund von (siehe Tabelle 1):

Tabelle 1: Abkündigungstabelle

Produktbezeichnung (Komponente/SW/HW)	Abkündigungsgrund / Bemerkung	End of Life / Service Datum
Lichtbogenmesssystem (Auslieferung vor 2025)		31.12.25
Lichtbogensensor (Dach)	fehlende Verfügbarkeit der Bauteile	31.12.25
Temperatur- und Luftfeuchtigkeitssensor	fehlende Verfügbarkeit	31.12.25
Messrechner (Auslieferung vor 31.12. 2024)	Support von Microsoft eingestellt	ARC Messsystem (Auslieferung vor 31.12.24)
Auswertesoftware (Lazarus)	Umstellung auf neue SW-Plattform	31.12.26

Wir bieten Ihnen unseren Support ohne garantierte Fehlerbehebung bis zum 31.12.2026 noch weiter an. Nach Ablauf des oben genannten Datums können wir leider keinen technischen Support, keine Ersatzteilversorgung sowie keine Wartung, Kalibrierung oder Umbauten mehr anbieten.

Eingeschränkter Service bis EOSL:

Serviceleistungen sind nur noch eingeschränkt und nach technischer Prüfung möglich.

Abbildung 2: Gegenmaßnahmen

Empfehlung für Substitut/Komponente/SW/HW	Eingeschränkter Service bis End of Service / Life (EOSL)
Umstieg auf neues Messsystem	Lichtbogensensor: Nur geringe Reparaturen möglich
	Temperatur- und Feuchtigkeitssensor: Keine Reparatur möglich
	Messrechner: Nur geringe Reparaturen und Softwareupdates möglich
	Auswertesoftware: Wartezeit für neue Auswertesoftware

Empfehlung für Nachfolgeprodukte:

Das Nachfolgesystem basiert auf einer modernen Auswertesoftware, sowie neuen Systemkomponenten, die eine verbesserte Funktionalität sowie langfristige Betriebssicherheit und Verfügbarkeit gewährleistet.

Gerne beraten wir Sie bei der Umstellung und bieten Ihnen passende Lösungen an.

Für Rückfragen oder zur Abstimmung eines Ersatzkonzepts stehen wir Ihnen selbstverständlich zur Verfügung.



Mit freundlichen Grüßen
Best regards

DB-Systemtechnik GmbH

i. V.

Nor Younis

Head of
Entwicklung Mess- und Auswertetechnik
TT.TVP 244

Development of Measurement and
evaluation technology TT.TVP 244