



Nachhaltige Energieeinsparung

Ein Hauptbestandteil der Lebenszykluskosten für den Bahnbetrieb sind die Energiekosten. Hierzu bietet DB Systemtechnik, als Kenner des Systems Bahn, ein breites Spektrum an Dienstleistungen an, um den Energieverbrauch zu senken. Zudem werden Maßnahmen zur Senkung des Energieverbrauchs geschätzt und unterstützt in breiten Kreisen der Bevölkerung. Die zunehmende Bedeutung des Carbon-Footprint wird zukünftig eine Emissions-Reduktion beim Transport erfordern. Durch das Senken des Energieverbrauchs werden Kosten sowie Schadstoff- und CO₂-Ausstoß gesenkt werden.

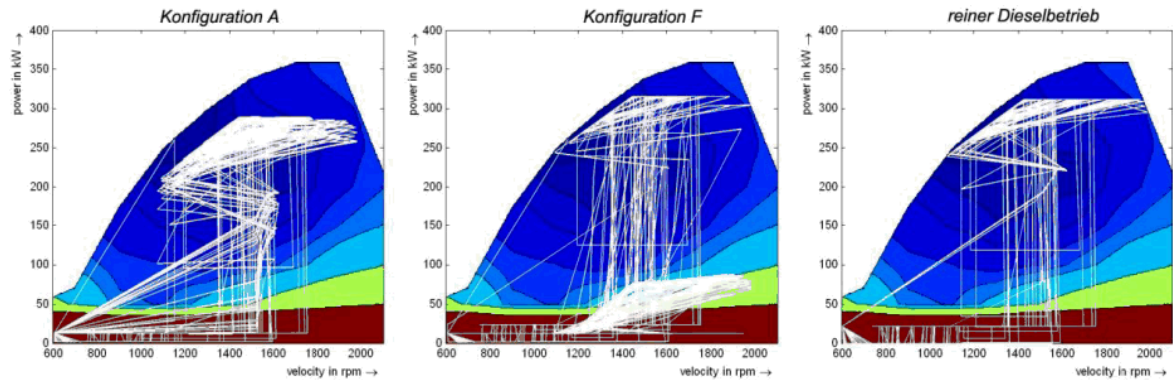
Unsere Leistung:

- Individuelle Systemanalyse
- Erarbeitung von Energieeinsparungspotenzialen
- Implementierung der Lösungsansätze
- Messung Energieverbrauch

Beispiele unserer Leistungen für die Hauptverbraucher Traktion und Klimaanlage

Antriebstechnik / Bordnetz

- Energiemessung und Verbrauchszyklus definieren und durchführen
- Optimierung Energiemanagement für das System, Komfortfunktionen und Hilfebetriebe
- Optimierung des Energieverbrauchs bei der Abstellung
- Nachrüstung Driver Advisory System
- Beratung zu energiesparender Fahrweise durch Simulation
- Substitution alter Technik durch moderne energieeffiziente Technik
- Nachrüstung energieeffizienterer Komponenten
- Simulation des Antriebsstrangs und dessen Energieverbrauches



Klimaanlage

- Die Klimaanlage ist nach der Traktion der größte Energieverbraucher (Anteil von bis zu 25 %)
- Klimaanlageoptimierung: Beispiel Betrieb im Teillastbereich
- Bereitstellung eines Verbrauchszyklus für Klimaanlage:
 - geeignet zum Nachweis von durchgeführten Maßnahmen und als Nachweis der vertraglichen Zusicherung bei Neubeschaffungen
- Energiemessung des Klimaanlageverbrauchs in der Klimakammer MEikE
- Messungen zur Ableitung von Optimierungsmaßnahmen
- Nachweis der Optimierungsmaßnahmen
- Verbrauchszyklus wirtschaftlich Messen

Neben den Hauptverbrauchern betrachten wir für Sie alle weiteren Themenfelder wie Aerodynamik und das Gesamtsystem Bahn

Ihre Vorteile:

- Hebung neuer Energieeinsparungspotenziale
- Senkung des Emissionsausstoßes
- Implementierung der Energieeinsparungskonzepte
- Blick auf das gesamte System und nicht nur auf einen Teil
- Langfristige Kosteneinsparung sowohl für neue als auch für alte Fahrzeuge
- Risikominimierung durch Erfahrung in Großprojekten (z.B. ICE 4)
- Imageverbesserung

Kontakt: Emma Dully
 systemtechnik@deutschebahn.com
 Tel.: +49 (0) 89 1308-5546
 www.db-systemtechnik.de