



Bildrechte: DB AG, Kai-Michael Neuhold

**Die neue VDV-Schrift 889**

❖ Bestellen Sie einfach per E-Mail

## Auf Ihre Firma zugeschnitten **modulares ZfP-Regelwerk**

### für die Instandhaltung von **Lokomotiven, Triebwagen und Reisezugwagen**

---

#### **Ihre Vorteile mit dem ZfP-Regelwerk:**

---

Einhaltung der Regelungen zur Erfüllung der Anforderungen der öffentlichen Sicherheit

---

Sektor übergreifende Harmonisierung

---

Erfüllung der Branchen-Standards

---

ECM-konforme Struktur

---

Gesamtpaket für Lokomotiven, Triebwagen und Reisezugwagen inkl. schweißtechnischer Instandsetzung sowie verfahrensspezifische Prüfanweisungen mit bauteilspezifischen Ergänzungen

---

## Zerstörungsfreie Prüfung

# VDV-Schrift 889 - ZfP Regelwerk für die Instandhaltung von Triebfahrzeugen und Reisezugwagen

- **Sind Sie Hersteller, ECM oder selbständiger Instandhalter von Lokomotiven, Triebwagen oder Reisezugwagen?**
- **Haben Sie das passende Regelwerk für die Zerstörungsfreie Prüfung (ZfP) dieser Fahrzeuge?**

Die DB Systemtechnik hat zusammen mit dem VDV im Rahmen eines Expertenkreises ein ZfP-Branchen-Regelwerk entwickelt. Die VDV-Schrift 889 eignet sich zur wiederkehrenden als auch außerplanmäßigen Instandhaltung. Sie beschreibt die Verantwortung und Aufgaben aller Beteiligten an der ZfP und die dazu erforderlichen Kompetenzen sowie die Anforderungen an die Prüfausrüstung.

### Die Struktur der VDV-Schrift 889:

Die VDV-Schrift 889 ist modular aufgebaut und besteht aus einem Basisteil sowie bauteilspezifischen Dokumenten. Im Basisteil sind die allgemeinen Prüfanweisungen und zugehörige Formblätter für Prüfberichte enthalten, die die unterschiedlichen Geltungsbereiche übergeordneter Regelwerke für die ZfP in der Zustandsüberwachung und der schweißtechnischen Instandsetzung berücksichtigen.

In den bauteilspezifischen Dokumenten werden die Besonderheiten einer Bauart bzw. Baureihe oder sogar nur einer Komponente mit einer bestimmten Zeichnungsnummer berücksichtigt. Für bestimmte Prüfungen, z. B. die Ultraschallprüfung von Radsatzwellen sind in jedem Fall bauteilspezifische Dokumente, die sogenannten Prüfpläne, zusätzlich zu der allgemeinen Prüfanweisung erforderlich.

### Beim Erwerb dieser VDV-Schrift erhalten Sie auf Ihr Unternehmen zugeschnitten:

- Unternehmenslizenz als PDF mit Preisstaffelung nach Unternehmensgröße
- Bedarfsgerechte Module für Ihr Unternehmen
- Webbasierter Online-Zugang, regelmäßige Aktualisierungen
- Individuelle Kennzeichnung der Lizenzen mit Kundendaten
- Automatisierter Mailversand, Download der Lizenzdateien

### In der VDV-Schrift 889 sind folgende Prüfverfahren berücksichtigt:

- VT - ZfP-Sichtprüfung
- MT - Magnetpulverprüfung
- UT - Ultraschallprüfung
- ET - Wirbelstromprüfung
- PT - Farbeindringprüfung

### Sie haben Fragen zum neuen ZfP-Regelwerk?

Dann kontaktieren Sie bitte Frau Ulrike Mosler

- DB Systemtechnik GmbH  
Zerstörungsfreie Prüfsysteme  
Bahntechnikerring 74  
14774 Brandenburg-Kirchmöser  
Tel.: +49 3381 812 501  
E-Mail: vdv889@deutschebahn.com

### Bestellen Sie jetzt:

Sie können die VDV-Schrift 889 bequem hier per E-Mail bestellen. Nach Ihrer Bestellung und einer Plausibilitätsprüfung erhalten Sie Ihren Downloadlink auf das ZfP-Regelwerk.

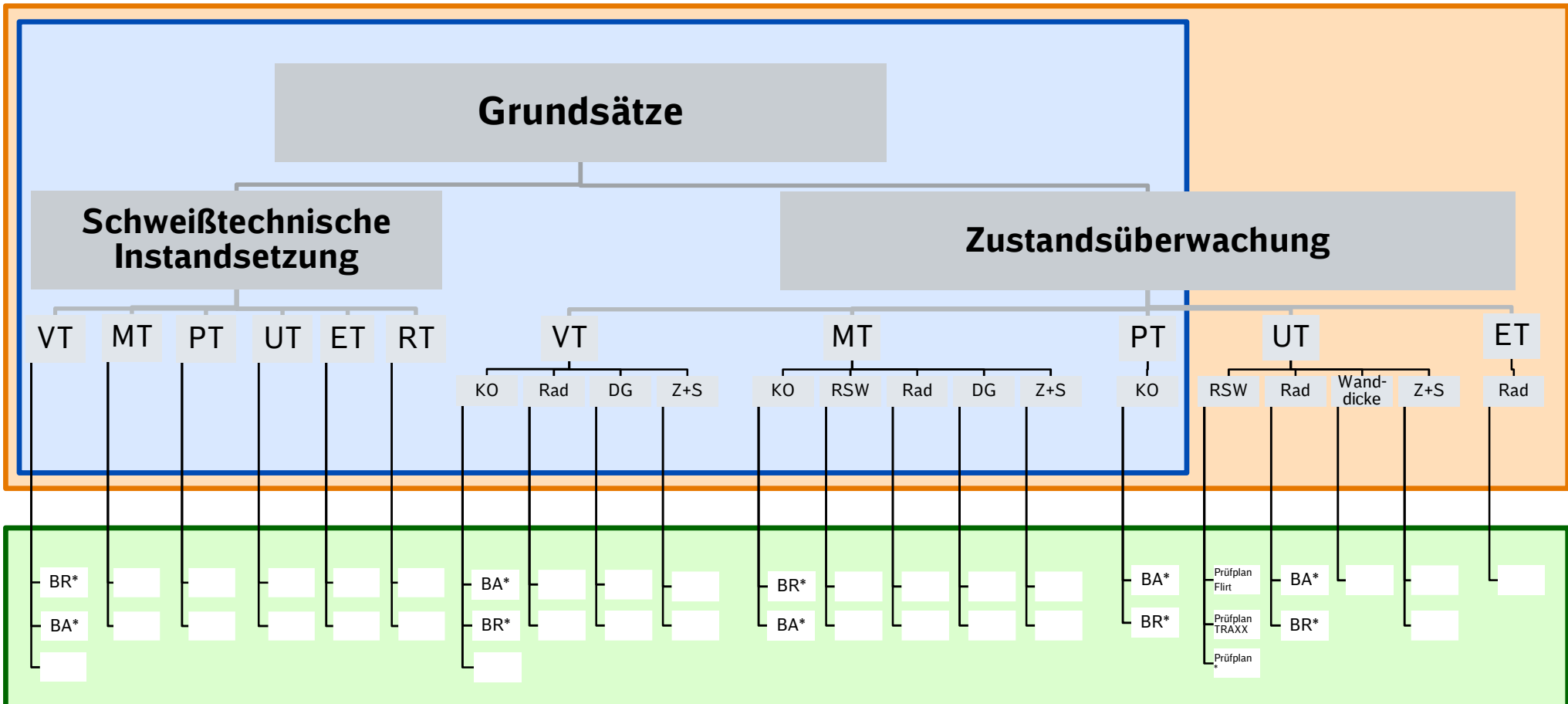
#### Bestell-Adresse:

DB Kommunikationstechnik GmbH  
Medien- und Kommunikationsdienste  
Kriegstraße 136, 76133 Karlsruhe  
Tel.: +49 721-938-5965  
E-Mail: dzd-bestellservice@deutschebahn.com

# Die VDV-Schrift 889 als modulares Angebot für Ihren Bedarf

**Z889-01 „Kleines Paket“**

**Z889-02 „Großes Paket“**



**Legende:**

- KO - Komponente, allgemein
- RSW - Radsatzwelle
- DG - Drehgestell
- Z+S - Zug- und Stoßeinrichtungen

- BA - Bauart
- BR - Baureihe

**Z889-XX Bauteilspezifische Dokumente**